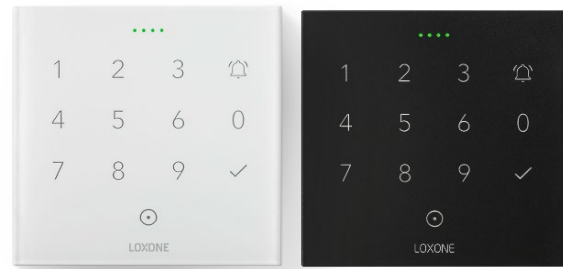


Datasheet

NFC Code Touch for Nano

Part No: 100301, 100307



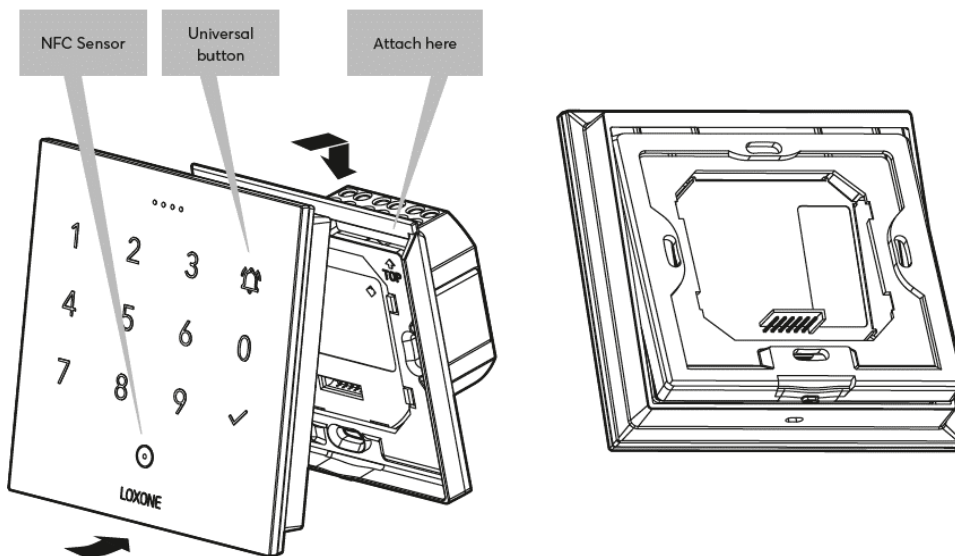
About the product

The Loxone NFC Code Touch for Nano is used for access control and features an NFC reader and illuminated keypad on a glass surface. It plugs onto the Nano IO Air.

Electrical Data

Power supply	via Nano IO Air
Power consumption	typ. 0.02W, max. 0.6W (while reading NFC)
Power loss	max. 0.6W
Ambient temperature	-20 ... 70°C / -4 ... 158°F
Humidity	max. 95% r.H. (non condensing)
Touch points	capacitive touch detection
Click feedback	Yes
Access possibilities	NFC, Key code

Connection Diagram

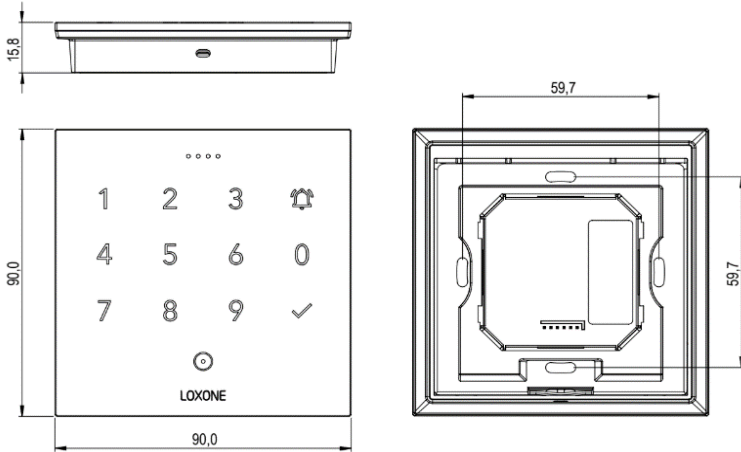


Product Characteristics

Colours	Anthracite: RAL7016 - Part No. 100307 White: RAL9003 - Part No. 100301
Finish	Matte

Weight & Dimensions

Net weight	122g
Total weight	154g
Product dimensions	90x90x15.8mm / 3.5x3.5x0.6" (LxWxH)



Pack size	104x107x39mm / 4.09x4.21x1.54" (LxWxH)
-----------	--

Certifications & Standards

Safety rating	IP20
---------------	------

Certifications



Installation must be carried out by a qualified electrician in accordance with the relevant regulations.

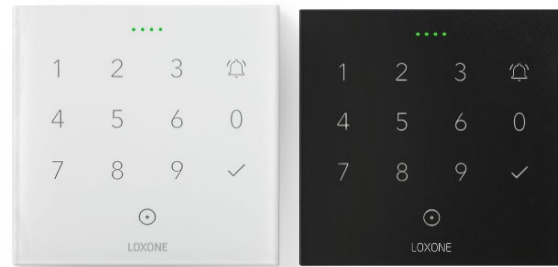
Published by
Loxone Electronics GmbH

Smart Home 1
4154 Kollerschlag
Austria
Tel: +43 7287 7070-0
loxone.com

Datenblatt

NFC Code Touch for Nano

Art. Nr. 100299, 100305



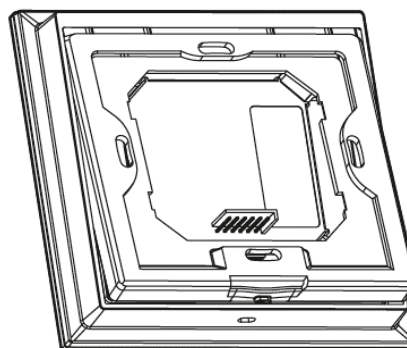
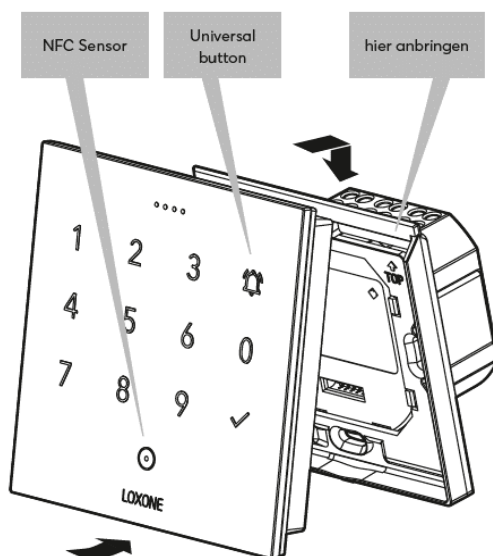
Information zum Produkt

Der Loxone NFC Code Touch for Nano ist eine Zutrittslösung mit NFC Leser und beleuchtetem Zahlenfeld auf einer Glasfront zum Aufstecken auf eine Nano IO Air.

Elektrische Daten

Spannungsversorgung	via Nano IO Air
Leistungsaufnahme	typ. 0,02W, max. 0,6W (während NFC-Auslesung)
Leistungsverlust	max. 0,6W
Umgebungstemperatur	-20 ... 70°C / -4 ... 158°F
Luftfeuchtigkeit	max. 95% r.H. (nicht kondensierend)
Tastpunkte	kapazitive Berührungserkennung
Klick Feedback	Ja
Zugangsmöglichkeiten	NFC, Zutrittscode

Anschlussplan

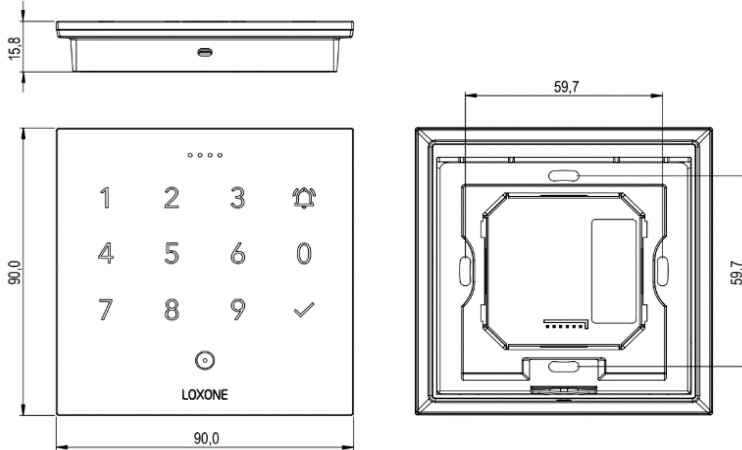


Produkteigenschaften

Farbe	Anthrazit: RAL7016 - Art. Nr. 100307 Weiß: RAL9003 - Art. Nr. 100301
Glanzgrad	Matt

Gewicht & Abmessungen

Nettogewicht	122g
Bruttogewicht	154g
Produktmaße	90x90x15,8mm / 3,5x3,5x0,6" (LxBxH)



Packmaß	104x107x39mm / 4,09x4,21x1,54" (LxBxH)
---------	--

Zertifizierungen & Standards

Schutzart	IP20
-----------	------

Zertifizierungen



Die Installation muss nach den einschlägigen Vorschriften durch eine Elektrofachkraft erfolgen.

Veröffentlicht von Loxone Electronics GmbH

Smart Home 1
4154 Kollerschlag
Austria
Tel: +43 7287 7070-0
loxone.com