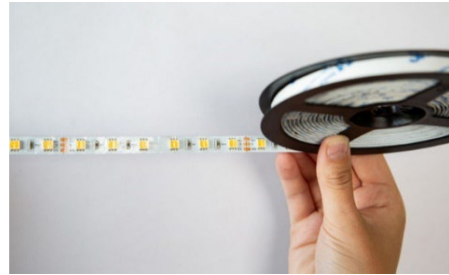


Datasheet

LED Strip Tunable White

Part No: 200408, 200409, 200410



About the product

LED strip with cool white and warm white light.

Technical Data

Power Supply	24VDC constant voltage, PWM dimmable		
Power Consumption	Total	WW	CW
	60W	30W	30W
	12W/m	6W/m	6W/m
Energy Efficiency (EU) 2017/1369	G		
Ambient Temperature	-25 ... 50°C / -13 ... 122°F		
Humidity	10 - 95% r.H. (non condensing)		
Safety Rating	IP20 (200408), IP65 (200409), IP68 (200410)		
Cuttable	Every 10cm / 3.94"		
Max. LED strip length	10m / 393.7"		

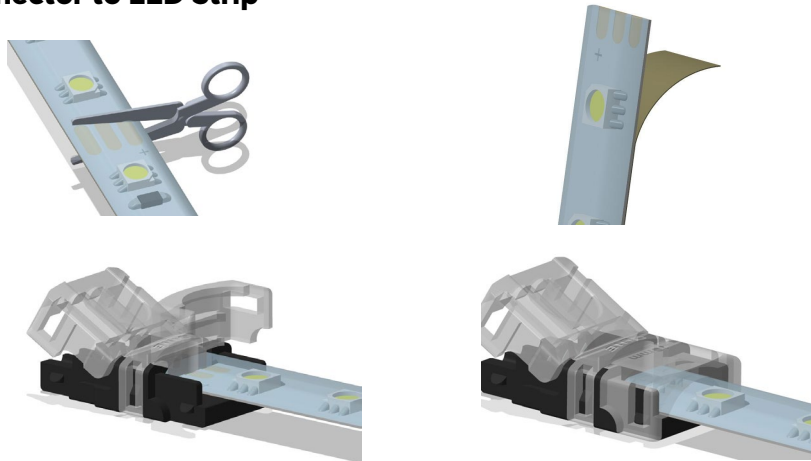
Light Properties

Colour Temperature	WW: 2900K (+/- 200K) CW: 6000K (+/- 200K)
Luminous Flux	3600lm
Colour Rendering Index (CRI)	80+
Luminous Efficiency	60lm/W
Beam Angle	120°

Connections

	Connection Cables	Connector
Wire cross-section	0.5mm ² / AWG22	0.5 ... 1mm ² / AWG22 ... AWG18
Temperature Resistance	max. 70°C / 158°F	max. 70°C / 158°F
Cable length	130mm / 5.12"	-
Type of Connector	-	Hippo-M
Wire Colours	Black: Plus (+) Yellow: WW (-) White: CW (-)	

Connecting Connector to LED Strip

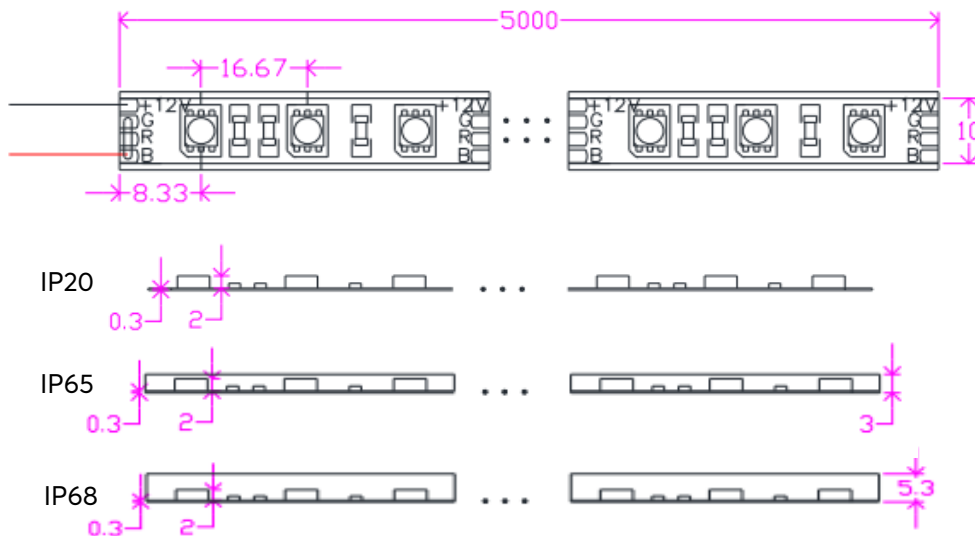


Connector to Wire



Weight & Dimensions

Net weight	IP20: 83g IP65: 315g IP68: 475g
Total weight	IP20: 133g IP65: 390g IP68: 525g
Product Dimensions	IP20: 5000x10x2mm / 196.85x0.39x0.08" IP65: 5000x10x3mm / 196.85x0.39x0.12" IP68: 5000x10x5.3mm / 196.85x0.39x0.21"



Pack size	IP20: 142x142x25.5mm / 5.59x5.59x1" (LxWxH) IP65 & IP68: 200x200x25.5mm / 7.87x7.87x1" (LxWxH)
-----------	---

Certifications & Standards

Certifications



300 high quality SMD LEDs (60 LEDs/m)
Long lasting and odor free silicone sleeve on IP65 & IP68
Extra strong adhesive tape on back for secure mounting
CAUTION: Heavy bending can damage LED strip

IP68 Strips:

For submerged applications please ensure that both ends of the strip are properly sealed.
It is not recommended to submerge the strip in salt water as the silicon will discolour over time.
Installation in close proximity, but not in direct contact with salt water has no adverse effects.

Installation must be carried out by a qualified electrician in accordance with the relevant regulations.

Published by

Loxone Electronics GmbH

Smart Home 1
4154 Kollerschlag
Austria
Tel: +43 7287 7070-0
loxone.com

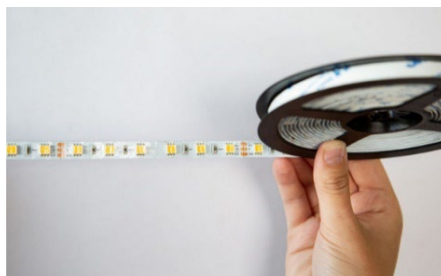
Loxone UK

The Forum
Station Road
Theale, RG7 4R4

Datenblatt

LED Streifen Tunable White

Art. Nr. 200408, 200409, 200410



Infos zum Produkt

LED Streifen mit kaltweißem und warmweißem Licht.

Technische Daten

Spannungsversorgung	24VDC Konstantspannung, PWM dimmbar		
Leistungsaufnahme	Gesamt	WW	CW
	60W	30W	30W
	12W/m	6W/m	6W/m
Energieeffizienz (EU) 2017/1369	G		
Umgebungstemperatur	-25 ... 50°C / -13 ... 122°F		
Luftfeuchtigkeit	10 - 95% r.H. (nicht kondensierend)		
Schutzart	IP20 (200408), IP65 (200409), IP68 (200410)		
Kürzbar	Alle 10cm / 3,94"		
Max. Länge LED Streifen	10m / 393,7"		

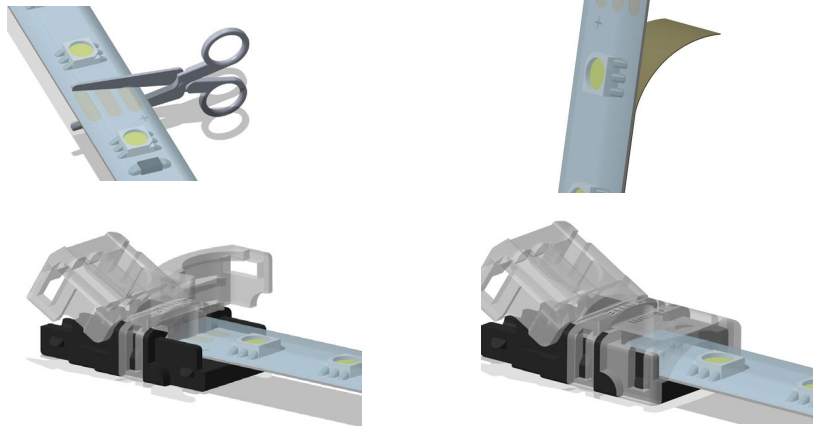
Lichteigenschaften

Farbtemperatur	WW: 2900K (+/- 200K)
	CW: 6000K (+/- 200K)
Lichtstrom	3600lm
Farbwiedergabeindex (CRI)	80+
Lichtausbeute	60lm/W
Abstrahlwinkel	120°

Anschlüsse

	Anschlussleitungen	Verbinder
Leiterquerschnitt	0,5mm ² / AWG22	0,5 ... 1mm ² / AWG22... AWG18
Temperaturbeständigkeit	max. 70°C / 158°F	max. 70°C / 158°F
Kabellänge	130mm / 5,12"	-
Verbindungstyp	-	Hippo-M
Aderfarben	Schwarz: Plus (+) Gelb: WW (-) Weiß: CW (-)	

Verbinden Verbinder zu LED Streifen

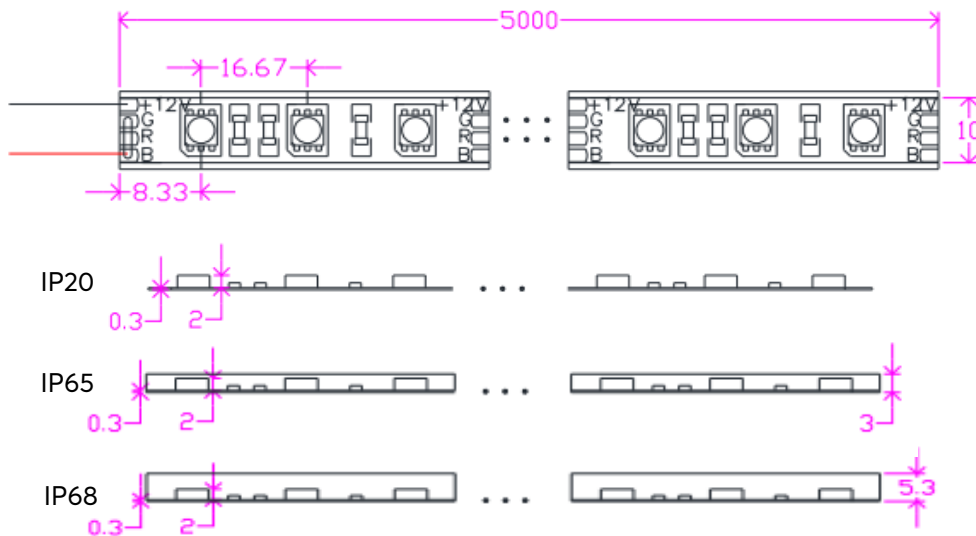


Verbinder zu Kabel



Gewicht & Abmessungen

Nettogewicht	IP20: 83g IP65: 315g IP68: 475g
Bruttogewicht	IP20: 133g IP65: 390g IP68: 525g
Produktmaße	IP20: 5000x10x2mm / 196,85x0,39x0,08" IP65: 5000x10x3mm / 196,85x0,39x0,12" IP68: 5000x10x5,3mm / 196,85x0,39x0,21"



Packmaß	IP20: 142x142x25,5mm / 5,59x5,59x1" (LxBxH) IP65 & IP68: 200x200x25,5mm / 7,87x7,87x1" (LxBxH)
---------	---

Zertifizierungen & Standards

Zertifizierungen



300 qualitativ hochwertige SMD LED Chips (60LEDs/m)

langlebige, geruchs-neutrale Beschichtung (Bei IP65 und IP68)

Klebestreifen an der Unterseite zur Befestigung

ACHTUNG: Bei zu starkem knicken/biegen kommt es zur Verletzung der Leiterbahnen vom LED Streifen.

Bei Variante IP68:

Bei dauerhafter Verwendung in Wasser muss Anschluss und Ende des LED Streifen entsprechend abgedichtet werden.

Die Installation im Salzwasser wird nicht empfohlen, da es zu Verfärbungen des Silikons kommen kann.

Die Installation an Orten in der Nähe von Salzwasser stellt kein Problem dar.

Die Installation muss nach den einschlägigen Vorschriften durch eine Elektrofachkraft erfolgen.

Veröffentlicht von

Loxone Electronics GmbH

Smart Home 1

4154 Kollerschlag

Österreich

Tel: +43 7287 7070-0

loxone.com

Loxone UK

The Forum

Station Road

Theale, RG7 4R4