

## Datasheet

### LED Spot RGBW Tree

Part No: 100491



#### About the product

The Loxone LED Spot RGBW Tree is a recessed spot that combines colored light and warm white light. It is directly controlled and dimmed via the Tree interface.

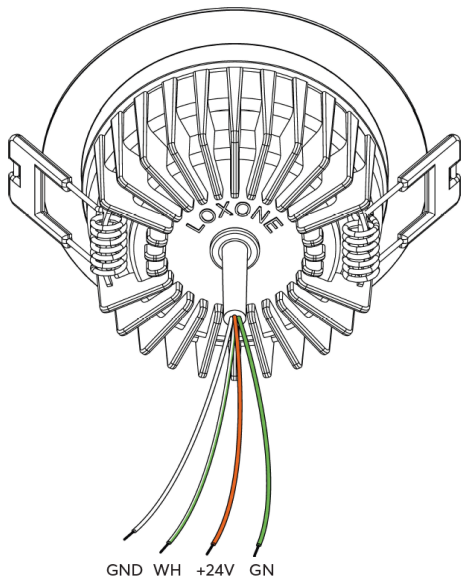
#### Electrical Data

Power supply	21.6 ... 25.2VDC
Power consumption	Standby: max. 100mW Red: 2.0W Green: 1.7W Blue: 1.7W Warm White: 7.5W max. 7.5W
Dimming range	0 ... 100%
Ambient temperature	-40 ... 55°C / -40 ... 131°F
Humidity	max. 95% r.H. (non condensing)
PWM frequency	400Hz
Energy efficiency	A+

#### Connections

	Connection Cable	Connection Terminals
Wire cross-section	0.75mm <sup>2</sup> / AWG18	0.14 ... 4mm <sup>2</sup> / AWG24 ... 12
Stripping length	5mm / 0.2"	11mm / 0.43"
Temperature resistance	max. 70°C / 158°F	max. 85°C / 185°F
Cable length	120mm / 4.72"	-
Orange / White	+ 24VDC / GND	-
Green / White	Loxone Tree	-

## Connection Diagram



## Light Properties

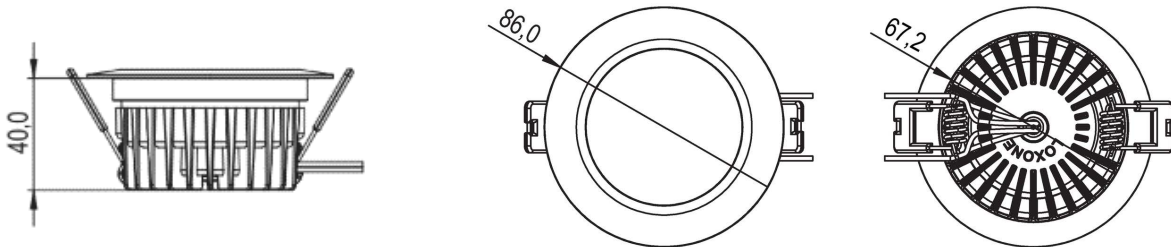
Colour temperature	typ. 3000k (warm white)
Luminous flux	typ. 525lm (warm white)
Colour rendering index (CRI)	min. 90, (R9 min. 50)
Beam angle	RGBW 120° WW 38°
Unified glare rating (UGR)	<19

## Product Characteristics

Colours	Gold - Part No. 100491
Material	Alu and glass
Finish	Matte



## Weight & Dimensions

Net weight	205g
Total weight	239g
Product Dimensions	Outer diameter of bezel: 86mm (3.39") Installation depth: 40mm (1.57") Hole diameter: 68 ... 72mm (2.68 ... 2.83")



Pack size	118x115x55mm / 4.65x84.53x2.17" (LxWxH)
-----------	---

## Certifications & Standards

Safety Rating	IP20
Certifications	<ul style="list-style-type: none"> <li>UL 1598</li> <li>CSA C22.2</li> <li>IC Rated</li> <li>California Title 24 JA8-2016 compliant</li> </ul> <div style="text-align: right;">   </div> <p>SUITABLE FOR DAMP LOCATIONS CONVIENT AUX EMPLACEMENTS HUMIDES CLASS 2 INPUT ONLY ENTRÉE DE CLASSE 2 UNIQUEMENT</p>

Installation must be carried out by a qualified electrician in accordance with the relevant regulations.

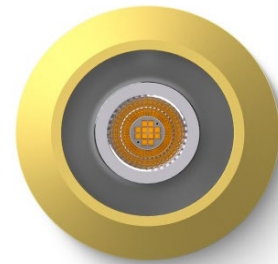
### Published by Loxone Electronics GmbH

Smart Home 1  
4154 Kollerschlag  
Austria  
Tel: +43 7287 7070-0  
loxone.com

## Datenblatt

### LED Spot RGBW Tree

Art. Nr. 100491



#### Infos zum Produkt

Der Loxone LED Spot RGBW Tree ist ein Einbauspot, der Farblicht und warmweißes Licht kombiniert. Die Ansteuerung und Dimmung erfolgt direkt über die Tree Schnittstelle.

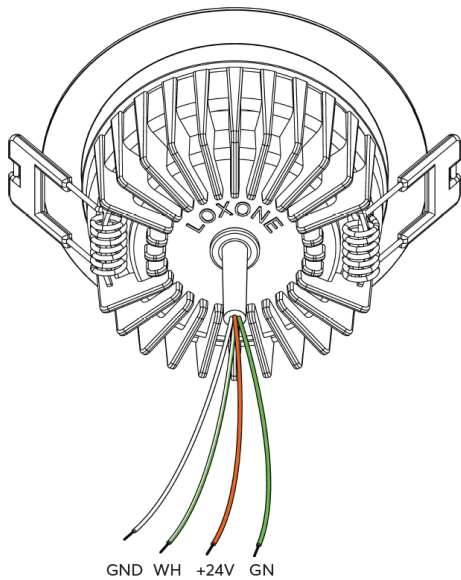
#### Elektrische Daten

Spannungsversorgung	21,6 ... 25,2VDC
Leistungsaufnahme	Standby: <100mW Rot: 2,0W Grün: 1,7W Blau: 1,7W Warmweiß: 7,5W max. 7,5W
Dimmbereich	0 ... 100%
Umgebungstemperatur	-40 ... 55°C / -40 ... 131°F
Luftfeuchtigkeit	max. 95% r.H. (nicht kondensierend)
PWM Frequenz	400Hz
Energieeffizienz	A+

#### Anschlüsse

	Anschlussleitung	Anschlussklemmen
Leiterquerschnitt	0,75mm <sup>2</sup> / AWG18	0,14 ... 4mm <sup>2</sup> / AWG24 ... 12
Abisolierlänge	5mm / 0,2"	11mm / 0,43"
Temperaturbeständigkeit	max. 70°C / 158°F	max. 85°C / 185°F
Kabellänge	120mm / 4.72"	-
Orange / Weiß	+ 24VDC / GND	-
Grün / Weiß	Loxone Tree	-

## Anschlussplan



## Lichteigenschaften

Farbtemperatur	typ. 3000k (warmweiß)
Lichtstrom	typ. 525lm (warmweiß)
Farbwiedergabeindex (CRI)	min. 90, (R9 min. 50)
Strahlwinkel	RGBW 120° WW 38°
Einheitliche Blendungsbewertung (UGR)	<19

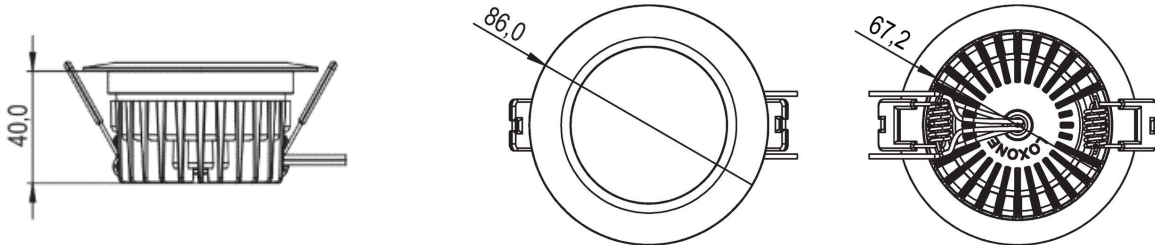
## Produkteigenschaften

Farben	Gold - Art. Nr. 100491
Material	Alu und Glas
Glanzgrad	Matt

# LOXONE




## Gewicht & Abmessungen

Nettogewicht	205g
Bruttogewicht	239g
Produktmaße	Außendurchmesser des Frontrings: 86mm (3,39") Einbautiefe: 40mm (1,57") Lochdurchmesser: 68 ... 72mm (2,68 ... 2,83")



Packmaß	118x115x55mm / 4.65x84.53x2.17" (LxWxH)
---------	---

## Zertifizierungen & Standards

Schutzart	IP20
Zertifizierungen	UL 1598 CSA C22.2 IC Bewertung Kalifornien Titel 24 JA8-2016 konform    FÜR FEUCHTRÄUME GEEIGNET NUR KLASSE 2 EINGANG 

Die Installation muss nach den einschlägigen Vorschriften durch eine Elektrofachkraft erfolgen.

### Veröffentlicht von Loxone Electronics GmbH

Smart Home 1  
4154 Kollerschlag  
Österreich  
Tel: +43 7287 7070-0  
loxone.com