

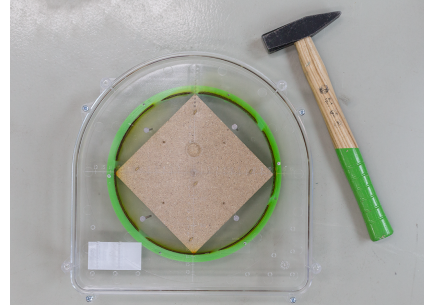
MONTAGEANLEITUNG - LOXONE SPEAKER EINBAUBOX

Montageprinzip: Decke mit Sichtbeton

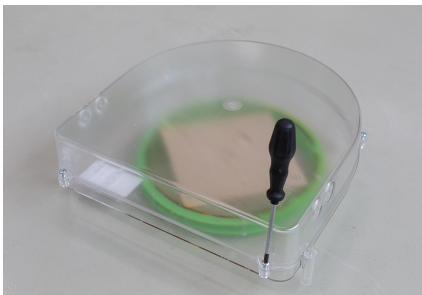
ANLEITUNG FÜR ORTSBETON



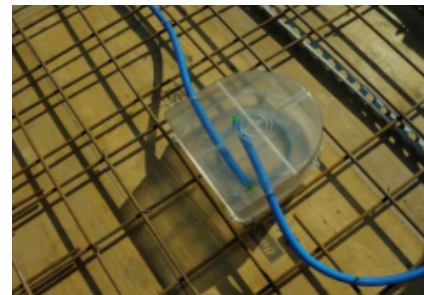
1. Einmessen der Position auf der Schalung.



2. Gehäuseunterteil ausrichten und mit vier Nägel befestigen.
(Nägel dürfen nur soweit eingeschlagen werden, bis diese bündig auf dem Gehäuseunterteil aufliegen)



3. Gehäuseoberteil montieren.
Befestigung mittels vier Schrauben.



4. Rohrverbindungen erstellen.
(Rohreinführungen vorsichtig ausbrechen)



5. Nach dem Betonieren und Ausschalen durch den Baumeister:

- Entfernen von eingelaufenem Beton.
- Einschlagen der Einbauöffnung mit einem Hammer.
- Entfernen aller Kunststoffteile.
- Entfernen der vier Nägel.