

S

M

A

R

T

T

I

M

E

S



Wydanie 01/23
loxone.com

Prawdziwa oszczędność energii

Modernizacja na najwyższym poziomie

Inteligentna restauracja: TROYKA

Loxone podbija Bundesligę

Prawdziwa oszczędność energii

Eksploatacja budynków jest odpowiedzialna za 40% globalnego zużycia energii. Dzięki kompleksowemu zarządzaniu energią możemy zmniejszyć jej zużycie o połowę, jednocześnie oszczędzając miliony ton CO₂ rocznie.

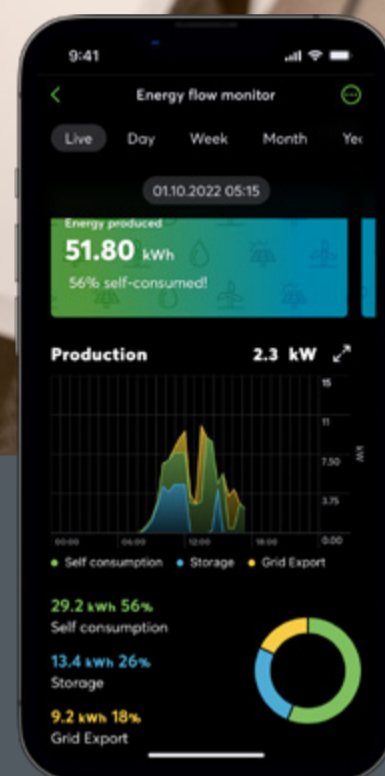


75% emisji gazów cieplarnianych w UE jest wynikiem produkcji i zużycia energii. Budynki są największymi pożeraczami energii i są odpowiedzialne za około 40% emisji CO₂. W kontekście transformacji energetycznej, efektywność energetyczna budynków odgrywa decydującą rolę.

Europejski Zielony Ład, dzięki któremu UE zobowiązała się do zmniejszenia emisji gazów cieplarnianych netto o co najmniej 55% (w porównaniu z poziomem z 1990 roku) do 2033 roku i do zera do 2050 roku, skupia się na poprawie „charakterystyki energetycznej naszych budynków”.

Jako jedyny na świecie kompleksowy system automatyki budynkowej, Loxone może znacząco przyczynić się do zwiększenia efektywności energetycznej budynków i zmniejszenia zużycia energii nawet o 50%.

W ramach naszej ofensywy energetycznej w 2022 roku, udoskonaliliśmy najwydajniejszy na świecie system zarządzania energią o liczne nowe funkcje i produkty, umożliwiając tym samym kontrolę zużycia na bezprecedensowym poziomie.



Aplikacja Loxone: oddaje całe zarządzanie energią w twoje ręce



Więcej na temat zarządzania energią

„Zmiany klimatyczne i degradacja środowiska stanowią egzystencjalne zagrożenia dla Europy i świata”

— Komisja Europejska

Loxone Wallbox: dynamiczne ładowanie nadwyżką energii z PV przez Plug & Play.



Belimo Air & Tree: energooszczędne sterowanie ogrzewaniem, wentylacją oraz klimatyzacją.

Touch Pure CO₂: sterowanie systemami wentylacyjnymi w zależności od zapotrzebowania oraz intuicyjna obsługa budynku.



Power Supply & Backup: przejmuje zasilanie wszystkich produktów Loxone.

Zarządzanie energią z Loxone w praktyce



Praktyczne wskazówki i porady

Loxone zapewnia większą efektywność energetyczną w tysiącach budynków na całym świecie. Zeskanuj kod QR, aby dowiedzieć się więcej o naszych projektach referencyjnych.

0 50%

niższe opłaty za ogrzewanie

Szwajcarski projekt wymagał jedynie doposażenia w kilka bezprzewodowych elementów, a koszty ogrzewania zostały obniżone o połowę.

1,46MWh

zamiast 4,38 MWh

Luksusowy hotel Mandarin Oriental w Pradze zredukował ogromne zużycie energii na potrzeby systemu audio o 66%.

0 zł

za ogrzewanie

Energooszczędny dom przyciąga wzrok i generuje więcej energii niż zużywa.

90%

samowystarczalności

W domu jednorodzinnym osiągnięto nieprawdopodobny rezultat dzięki inteligentnemu zarządzaniu energią wraz z integracją instalacji fotowoltaicznej.

15 godzin

tylko przy zasilaniu awaryjnym

Dom jednorodzinny w północnej Bawarii posiada między innymi inteligentną instalację zasilania awaryjnego do całkowicie samodzielnego funkcjonowania.

97kWp

z systemu fotowoltaicznego

Miniserver przejął zarządzanie energią i obciążeniem ogromnego systemu fotowoltaicznego w hali wspinaczkowej O'BLOC.

0 9°C

niższa temperatura powietrza

Połączenie automatycznego zacieniania i wentylacji obniża temperaturę w pomieszczeniu o 9°C w lecie. Bez klimatyzacji!

1

Miniserver

Jeden Miniserver to wszystko, czego potrzebujesz do kompleksowego zarządzania energią.

0 58%

mniejsze zużycie energii

W projekcie „Bawaria” zużycie energii zostało zmniejszone o ponad połowę.

Liczby, dane i fakty

40% zużycia energii w UE jest wykorzystywane do eksploatacji budynków

70% zużycia energii w polskich domach przypada na ogrzewanie

Miliony ton CO₂ można zaoszczędzić rocznie dzięki automatyzacji domów i budynków

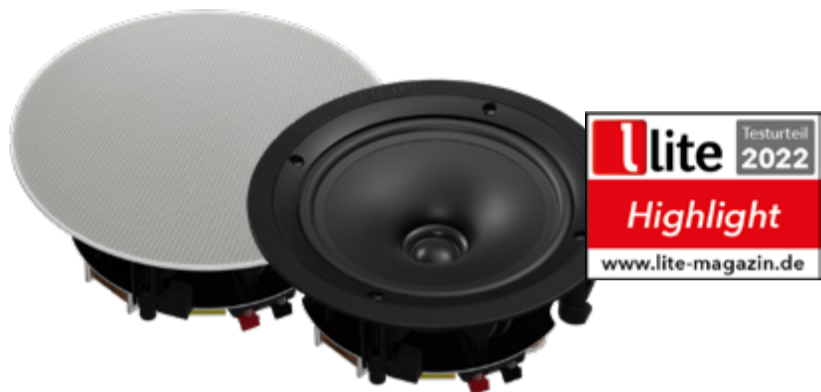
75% emisji CO₂ w UE wynika z produkcji i zużycia energii

Tysiące złotych rocznie można zaoszczędzić na energii w domu jednorodzinnym dzięki Loxone



Test głośnika do zabudowy:

Install Speaker 7 Passive z najwyższą oceną



Roman Maier, redaktor naczelny renomowanego Lite Magazin, przetestował głośnik Install Speaker 7 Passive. Trudne było to zadanie dla naszego głośnika, zważywszy na fakt, że Maier jest absolutnym ekspertem w dziedzinie hi-fi. Jednak pomimo głębokości instalacji na poziomie jedynie dziesięciu centymetrów, głośnik sufitowy był w stanie przekonać krytyczne ucho testera.

Dla eksperta najważniejsze były kwestie takie jak: brak widocznych kabli, szybka instalacja oraz cena odpowiadająca jakości. Maier zaleca jednoczesną integrację systemu audio przy okazji realizacji oświetlenia. Niemniej jednak,

dzięki podwieszanym sufitom, modernizacja jest możliwa niemal wszędzie. Dodatkowo, w połączeniu z Audioserverem, można w prosty sposób zyskać niezwykle zaawansowaną i użyteczną funkcję multi-room. Wrażenia z testu: przede wszystkim imponująca, szeroka gama dźwiękowa i szczegółowa reprodukcja dźwięku. Maierowi spodobał się również bas, który jest mocny i czysty, pomimo kompaktowej obudowy głośnika. Jak sam zauważa: „Od pierwszej chwili jest czysto, mocno i treściwie. A więc: w sam raz”.

Głośnik uzyskał 239 punktów na 240 możliwych!

Często zadawane pytanie:

Ile kosztuje inteligentny dom?



Dowiedz się więcej



Okolo 16 000 zł za 36 funkcji

Czy chciałbyś cieszyć się korzyściami płynącymi z inteligentnego domu, ale najpierw zacząć od kilku podstawowych elementów automatyki domowej? Wówczas wystarczy zaledwie parę komponentów za ok. 16 000 zł, aby zrealizować aż 36 funkcji. Od automatycznego oświetlenia i zaciemniania sterowanego na podstawie pozycji słońca po wielopoziomowy system alarmowy. Oczywiście można też wybrać funkcje niestandardowe. Nie istnieją

(prawie) żadne ograniczenia. Wszystkie informacje na temat jak najbardziej ekonomicznego rozplanowania inwestycji znajdziesz na naszej stronie internetowej.

Uwaga: Cena odzwierciedla koszt komponentów Loxone i nie obejmuje planowania, instalacji, dodatkowych materiałów instalacyjnych, konfiguracji, opieki posprzedażowej lub innych usług.

Musisz wstać w nocy?

Inteligentne oświetlenie po zmroku

Kto z nas tego nie zna? Musisz wstać w nocy z łóżka i masz wybór: włączyć oślepiające światło w drodze do toalety albo przedzierać się przez ciemność kosztem skaleczonych palców u nóg i siniaków. Ponieważ ani jedno, ani drugie z podejść nie jest inteligentne, opracowaliśmy nowe rozwiązanie: **funkcję dobranoc**.

Maksymalny komfort, pewność i poczucie bezpieczeństwa są szczególnie ważne w nocy. Uspokajający nastrój oświetlenia przed zaśnięciem pomaga się wyciszyć i zrelaksować w trakcie snu. A gdy faktycznie trzeba wstać w nocy, łagodnie przyciemnione światło odprowadzi cię bezpiecznie do celu.



„Jest to praktyczne rozwiązanie ułatwiające codzienne życie.”

— Patrick Owomoyela

Loxone podbija Bundesligę

80 tysięcy widzów na stadionie. Miliony przed telewizorami. Całe życie pod czujnym okiem fanów i dziennikarzy. Ale co tak naprawdę robią gwiazdy Bundesligi w swoim życiu prywatnym? Tę wiedzę posiadają nieliczni. Odwiedziliśmy dwie ikony znanych klubów, by porozmawiać o ich inteligentnych domach i o tym, jaką rolę pełni w nich Loxone.



Patrick Owomoyela to dwukrotny mistrz Niemiec, ulubieniec kibiców z Dortmundu oraz ambasador marki BVB. Po zakończeniu kariery zrealizował swoje marzenie o wybudowaniu własnego domu. Szczególnie ważna była dla niego otwarta przestrzeń, w której jedno pomieszczenie płynnie przechodzi w drugie. W tym celu stworzone zostały strefy oświetlenia, audio multiroom i możliwość kontroli światła bez włączników. Jak na ironię jednak, to właśnie system sterowa-

nia oświetleniem w postaci Touch Pure skłonił go do bliższego przyjrzenia się firmie Loxone. „Intuicyjny, prosty i szybki”, jak mówi.

Dla Patricka Herrmanna ważne było to, by móc zaprojektować swój dom zgodnie z własnymi potrzebami. Od 2008 roku występuje w koszulce w barwach Borussii Mönchengladbach. Teraz jest jasne, że on i jego rodzina zostaną tam na zawsze. Biorąc pod uwagę jego zainteresowanie technologią, szybko zdecydował,

że jego własne cztery ściany muszą być inteligentne. Jako osoba, która zawsze dąży do tego, co najlepsze, postawił na najwyższą jakość. Kiedy nie gra na stadionie Borussia Park, prawdopodobnie bawi się designerem automatyki, jedną z jego ulubionych funkcji Loxone.



Odkryj dom
Patricka
Herrmanna



Odkryj dom
Patricka
Owomoyela



„Proste tworzenie nowych funkcji automatyzacji jest naprawdę fascynujące.”

— Patrick Herrmann





Modernizacja na najwyższym poziomie

Rosnące koszty energii, zerwane łańcuchy dostaw i wzrost cen surowców skłoniły sektor budowlany do zmiany podejścia. Nowa rzeczywistość sprawia, że w wielu przypadkach bardziej wskazane może być kupienie istniejącej już nieruchomości zamiast budowania nowej. Dzięki bezprzewodowej technologii Loxone Air każdy dom lub nieruchomość komercyjna może zostać doposażona i wzniesiona na wyższy poziom bez większego wysiłku, co pokazuje również to mieszkanie.

Marzenie właściciela o mieszkaniu w stylu industrialnym zostało spełnione. Oprócz wyjątkowego designu, jego wymarzone mieszkanie miało zachwycać unikatowymi detalami. Zwrócił się więc do jednego z wielu tysięcy partnerów Loxone i w ten sposób całe mieszkanie zostało całkowicie wyposażone inteligentną automatykę. Możliwość bezprzewodowej integracji komponentów Loxone zapewnia nieprawdopodobną elastyczność, także w przypadku późniejszej renowacji.

tym szczególny charakter obiektu. Również zaciemnianie w połączeniu z oświetleniem zostało zautomatyzowane i działa w zależności od obecności i temperatury. Czujniki wilgotności i temperatury zintegrowane w Touch Pure Air, we współpracy z ogrzewaniem i klimatyzacją, pomagają utrzymać właściwą temperaturę. System dostępu do mieszkania został zrealizowany za pomocą m.in. NFC Code Touch oraz zamka elektronicznego.

Synergia wszystkich komponentów optymalizuje jednocześnie zużycie drogich mediów, pomaga oszczędzać energię, a tym samym utrzymać koszty na niskim poziomie. Ponadto, właściciel zyskuje większy komfort i bezpieczeństwo w życiu codziennym.



„Jeden jedyny przycisk Loxone w każdym pokoju kontroluje nie tylko zaciemnianie, ale również oświetlenie i klimat.”

*Michał Kraczką, ControlMe,
Gold Partner Loxone*

Doskonale wkomponowany w design

Elegancki design przycisku Touch Pure Air idealnie wpasowuje się w industrialny styl tego mieszkania. Ściemniane taśmy LED tworzą pośrednie światło podkreślając przy

Loxone Air – bezpieczeństwo oraz stabilność

Od oświetlenia sufitowego po wallbox – prawie wszystkie produkty Loxone są dostępne również w wersji Air, a tym samym doskonale nadają się do projektów renowacji i rozbudowy. W przeciwieństwie do innych technologii bezprzewodowych, Loxone Air został opracowany specjalnie z myślą o inteligentnych budynkach. Nie należy go mylić z technologią opartą na wi-fi, ponieważ nie wymaga połączenia internetowego i dodatkowo posiada jedyne w swoim rodzaju funkcjonalności.

Wszystkie produkty Loxone Air mają, dzięki specjalnie opracowanym chipom, bardzo niskie zużycie energii. Ponadto, każde urządzenie Air, które jest podłączone do stałego źródła zasilania zwiększa stabilność instalacji. Oznacza to, że ściany lub duże odległości nie stanowią już problemu – każdy zakątek budynku otrzymuje stabilne połączenie sieciowe.

Dodatkowo, dzięki elastyczności Loxone można bez problemu połączyć warianty Tree i Air. Także w nowych budynkach technologia Loxone Air może być stosowana jako uzupełnienie, np. do czujników wody czy dymu.

Remont nigdy nie był łatwiejszy

Dzięki specjalnie opracowanej technologii Loxone Air, która bazuje na połączeniu radiowym, można przekształcić każdy istniejący obiekt mieszkalny lub komercyjny w inteligentny budynek – i to bez większego wysiłku.



Dowiedz się więcej o tym projekcie

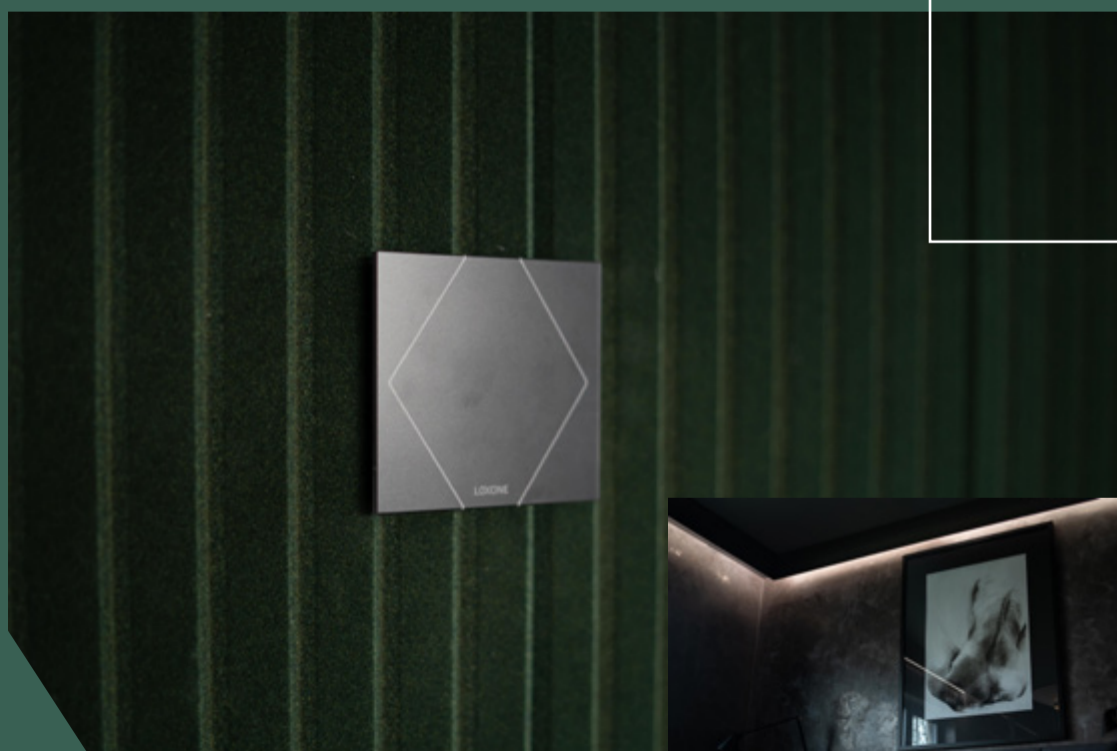
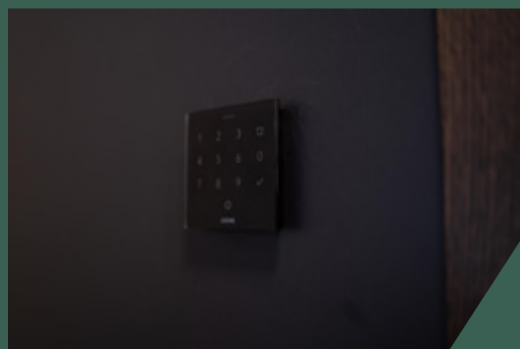
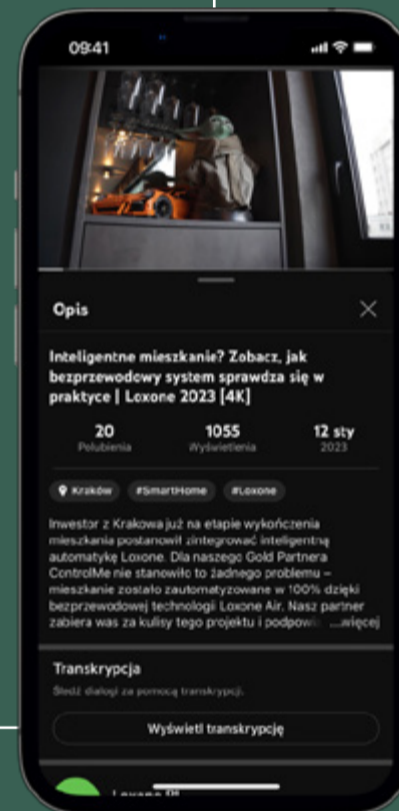


Wideo: Zobacz jak to działa w praktyce

Apartament w Krakowie odwiedziliśmy i sfilmowaliśmy! Zobacz sam, jak zautomatyzować mieszkanie bez konieczności ciągnięcia kabli i kucia w ścianach. Więcej w materiale wideo.



Obejrzyj teraz



Budynkowa audio-rewolucja

Smartfony i serwisy streamingowe zrewolucjonizowały sposób, w jaki słuchamy muzyki. Miliony piosenek, podcastów i audiobooków są dosłownie na wyciągnięcie ręki. Rozmawialiśmy z czterema ekspertami o aktualnych trendach w branży hi-fi i rynku audio.

EKSPERCI (od lewej do prawej)

Sascha Reckert, główny programista QUADRAL
Stefan Schickedanz, założyciel i wydawca STEREO GUIDE
Malte Ruhnke, dyrektor Luxury Audio rtfm GmbH
Andre Burkart, software developer Loxone



Ruhnke: W przeszłości mieliśmy centralne miejsce w domu, najczęściej w salonie, gdzie słuchało się muzyki. Jak to dziś wygląda w obiektach mieszkalnych i komercyjnych?

Burkart: Zmiana jest duża. Z klasycznego podejścia, gdzie muzyka była tylko w salonie i może w łazience, przeszliśmy do sytuacji, gdzie audio towarzyszy nam zawsze i wszędzie. Od ulubionej stacji radiowej w domu, po muzykę w tle w barze do komunikatów audio w hali produkcyjnej.

Ruhnke: W przeszłości system stereo był ograniczony do salonu, ponieważ był masywny i ciężki. W moim odczuciu takie rozwiązania praktycznie całkowicie zniknęły w ciągu ostatnich kilku lat, zgodzisz się?

Reckert: Tak, nastąpiła ogromna zmiana. W przeszłości melomania była również hobby, w które ludzie inwestowali dużo czasu i pieniędzy. Ponadto, branża hi-fi była i jest bardzo konserwatywna, jeśli chodzi o innowacje. Ale to się teraz bardziej zmienia. Z jednej strony, zostało to wymuszone przez klientów, którzy chcieli prostszej obsługi. Z drugiej strony, jakość, nawet w sektorze „nie-hiendowym”, jest teraz tak dobra, że te toporne wieże nie są już po prostu potrzebne. Dzięki technologii wzmacniaczy cyfrowych można mieć kompletny, bardzo wysokiej jakości system muzyczny w stosunkowo kompaktowym urządzeniu.

Ruhnke: Jak postrzeganie muzyki i jej dostępność zmieniły się wraz z pojawieniem się technologii streamingowej?

Schickedanz: W przeszłości, kiedy wkładało się płytę do odtwarzacza zazwyczaj słuchało się całej ścieżki. Gdybym chciał posłuchać jakiegoś innego utworu, musiałbym wstać i zmienić płytę. Wraz z pojawieniem się iPod'a, dostęp do muzyki zmienił się





całkowicie. Możesz zdecydować, że chcesz teraz posłuchać tylko tej jednej konkretnej piosenki. To był największy skok.

Ruhnke: Jeśli ja, jako konsument, mam ochotę posłuchać wyrafinowanej muzyki, jakie jest absolutne minimum, jakie muszę zainwestować w sprzęt?

Reckert: Zawsze mówi się bardzo dużo o wydajności. Najważniejszy wskaźnik wydajności, który zwykle podaje się w watach, odnosi się w rzeczywistości do pierwszego wata, który jest wykorzystywany. Oznacza to, że jeśli mam wzmacniacz o mocy jednego wata, jest to już dość sporo dla zwykłych głośników hi-fi. Wtedy może być potrzebnych jeszcze dziesięć watów, aby uzyskać pewną dynamikę. Wszystko powyżej tego nie jest już w zasadzie potrzebne do normalnego użytkowania. Nie potrzeba masywnych urządzeń, nie trzeba mieć wzmacniacza o ogromnej mocy. Chodzi o to, by odtwarzany dźwięk był rozsądnej jakości. W tym przypadku rozwiązanie nie zajmuje zbyt wiele miejsca.

Ruhnke: Jakie są korzyści z instalacji multiroom audio w inteligentnym domu? Co mogę zyskać?

Burkart: Największą zaletą jest to, że wszystko stanowi część kompletnego systemu. Oznacza to, że wszystko, co mam zintegrowane wpływa na cały mój dom. Jeśli wchodzę do pokoju, w którym w danej chwili nie ma naturalnego światła dziennego, to automatycznie włączają się światła i gra muzyka. Mogę również wykorzystać multiroom audio jako element systemu alarmowego lub stworzyć indywidualne komunikaty dla konkretnych pomieszczeń i np. zaprosić dzieci na posiłek. Mogę wykorzystać system także jako inteligentny dzwonek do drzwi, który nie wybrzmi, gdy dzieci są w łóżku. Automatyka oferuje tu naprawdę wiele ciekawych rozwiązań.

2023

pod znakiem audio

W tym roku kładziemy szczególny nacisk na temat audio. Wspólnie ze specjalistami z Quadral GmbH, który od 2021 roku należy do Grupy Loxone, postawiliśmy sobie za zadanie spełnić wszystkie wymagania klientów prywatnych i komercyjnych za pomocą wysokiej jakości produktów. Możecie więc oczekiwać licznych nowych produktów z obszaru audio.



„Muzyka odgrywa ogromną rolę w moim życiu. Dlatego też Audioserver był od początku w centrum mojego zainteresowania. Słucham muzyki zawsze i wszędzie.”

Patrick Owomoyela





Poczuj się jak w swoim inteligentnym domu

Wprowadzanie dużych zmian do naszego codziennego życia nie przychodzi nam prosto! Dlatego też wiemy, że najlepszym sposobem do przekonania się do inteligentnej automatyki budynkowej jest doświadczenie jej na własnej skórze. Rosnąca siatka showroomów Loxone pozwala na odkrycie możliwości twojego przyszłego inteligentnego domu. W showroomie zobaczysz, jakie funkcje

warto zrealizować w poszczególnych pomieszczeniach oraz jak prosta jest obsługa systemu. Towarzyszyć ci będą nasi eksperci, którzy rozwieją wszelkie wątpliwości oraz odpowiedzą na najtrudniejsze pytania. Poczuj się jak u siebie w domu!



Znajdź najbliższy showroom Loxone



Digital Experience Tour

Najbardziej innowacyjny sposób na doświadczenie Loxone.

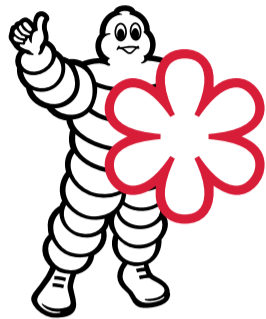
Digital Experience Tour łączy świat rzeczywisty z cyfrowym w innowacyjny sposób. Wirtualny spacer kontroluje pomieszczenie, w którym się znajdujesz: oświetlenie, zacienianie, audio i wiele więcej. W ten sposób w ciągu zaledwie kilku minut możesz poznać liczne funkcje inteligentnego budynku.

Poznaj Loxone na własnej skórze dzięki Digital Experience Tour u naszego instalatora lub w oddziale Loxone.



Znajdź Partnera Loxone





Inteligentna restauracja: TROYKA

Przewodnik Michelin nazywa restaurację TROYKA bardzo szczególnym kulinarnym doświadczeniem oferowanym przez duet szefów kuchni Alexandra Wulfa i Marcela Kokota – niezwykle nowoczesnym i bogatym w smaku. Potrawom towarzyszy wino od młodego, lecz doświadczonego zespołu pod przywództwem sommeliera Ronny'ego Schreibera, który jako prawdziwy koneser win, chętnie zaskakuje rekomendacjami.

Aby zespół mógł skupić się w pełni na zapewnieniu gościom jedynego w swoim rodzaju doświadczenia gastronomicznego, wiele funkcji inteligentnego budynku działa w tle. Dobrym tego przykładem jest tryb działania „Gość”.

TROYKA ma 180 obwodów świetlnych, które mogą być zmieniane i dostosowane kolorystycznie. Gdyby trzeba było ręcznie obsługiwać wszystkie te strefy każdego wieczoru, byłoby to niezwykle czasochłonne. Dzięki Loxone wystarczy jedno kliknięcie w aplikacji, aby wszystkie strefy przeszły do wcześniej zdefiniowanego nastroju. Tryb ten ma wpływ nie tylko na oświetlenie, ale również na audio i inne funkcje. Komunikat głosowy informuje zespół o rychłym otwarciu restauracji, muzyka dostosowuje się do odpowiedniej fazy wieczoru pod względem głośności i playlisty, uruchamiana jest wentylacja i wiele więcej.



„Po otwarciu stało się jasne, jaką wartość dodaną daje nam automatyzacja. Jako właściciele możemy całkowicie poświęcić się naszej pracy i nie martwić o oświetlenie, zaciemnianie i wiele innych rzeczy w budynku!” –

Ronny Schreiber, sommelier i właściciel restauracji



„Troyka” oznacza „trójkę” i odnosi się do trio kreatorów smaku – dwóch szefów kuchni Aleksandra Wulfa i Marcela Kokota oraz sommeliera Ronny'ego Schreibera. W ich otwartej w 2021 roku restauracji zautomatyzowano wiele procesów, co nie tylko oszczędza mnóstwo czasu, ale także pieniędzy.



Dowiedz się więcej o tym projekcie



*„W Loxone codziennie pracujemy nad tym, aby uprościć oraz ulepszyć sposób, w jaki żyjemy i pracujemy dzięki inteligentnej automatyce budynkowej.” –
Thomas Moser i Martin Öller,
założyciele Loxone*

Wewnątrz Loxone

Firma Loxone została założona w 2009 roku w Austrii przez Thomasa Mosera i Martina Öllera. Dzisiaj jest liderem rynku inteligentnych rozwiązań automatyki budynkowej. System Loxone pojawia się w coraz większej liczbie budynków (w Austrii w co czwartym nowym budynku), a inwestorzy szacują wartość firmy na ponad miliard dolarów. Ale co tak naprawdę kryje się za marką Loxone?

Loxone umożliwia inteligentną automatyzację oraz łatwą kontrolę projektów budowlanych wszelkiego rodzaju, niezależnie od tego, czy jest to inteligentny dom, hotel, restauracja, obiekt komercyjny czy projekt specjalny.

Ponad 250 000 projektów w ponad 100 krajach zostało już zrealizowanych przez naszą sieć partnerów instalacyjnych. Od klasycznych inteligentnych domów przez luksusowe hotele i stadion narodowy w Norwegii aż po oświetlenie ulic w Amsterdamie.

Ponad 600 pracowników w ponad 27 lokalizacjach na całym świecie pracuje każdego dnia, aby uczynić codzienne życie i pracę bardziej wygodnymi, bezpiecznymi i energooszczędnymi.

Wszystko w jednym miejscu

Oświetlenie, zacienianie, klimatyzacja, energia, dostęp, multimedia, bezpieczeństwo i wiele więcej – Loxone łączy wszystkie elementy w inteligentnym budynku, podobnie jak ludzki układ nerwowy. Wszystkie części składowe łączą się w jednym centralnym sterowniku – Miniserverze. To on pozwala poszczególnym komponentom i urządzeniom na prawdziwą inteligentną komunikację.

Zespół inżynierów Loxone każdego dnia pracuje nad dalszym rozwojem kompleksowego podejścia do automatyki budynkowej, opartego na szerokiej gamie

naszych komponentów i oprogramowania. Naszym celem jest, aby wszystkie produkty i funkcje były idealnie ze sobą zsynchronizowane, co pozwoli w pełni wykorzystać potencjał nowoczesnego systemu automatyki budynkowej. Dzięki wielu otwartym interfejsom, oprócz naszych własnych produktów, można również zintegrować niezliczone rozwiązania innych producentów z systemem automatyki budynkowej Loxone.

Europejska jakość

Projektujemy nasze produkty z pasją oraz dbałością o szczegóły i to w samym sercu Europy. Nasze oprogramowanie i sprzęt są tworzone w Austrii, a w Wäscheneuren pod Stuttgartem posiadamy jeden z najnowocześniejszych zakładów produkcyjnych w Europie.

Nasze produkty oznaczają wysokiej jakości materiały, łatwą instalację przez partnera Loxone oraz intuicyjne użytkowanie.

We współpracy siła

Aby móc zaoferować kompleksowe rozwiązanie automatyzacji dla każdego projektu, nawiązujemy współpracę z pionierami rynku we wszystkich obszarach. Od Miele przez Bosch-Siemens po Vaillant – wiele znanych marek można łatwo zintegrować z systemem Loxone.



Impressum

Wydawca i właściciel mediów:
Loxone Electronics GmbH,
Smart Home 1, A-4154 Kollerschlag
Odpowiedzialny za treść: Florian Wöss, CMO
Miejsce wydania: Kollerschlag, Austria
Koncepcja: Evrim Sahin, Marc Baumgartner,
Karina Krenn, Armin Müller
Redakcja: Marc Baumgartner, Karina Krenn,
Jasmin Kiss, Benjamin Gusenbauer, Maximilian Heger
Korekta: Manuela Panxhaj
Polskie tłumaczenie: Samanta Weiss
Polska korekta: Emanuela Weiss
Design: Evrim Sahin
Druk: hs Druck, Hohenzell bei Ried im Innkreis

Źródła zdjęć: Loxone, Siegfried Stöbich, Troyka

Stan danych: marzec 2023 r.
Zastrzega się zmiany, błędy i pomyłki w druku.

Wydanie 01/2023