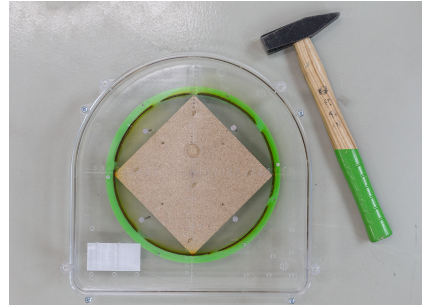


INSTRUCTION D'INSTALLATION - SPEAKER BACK BOX LOXONE

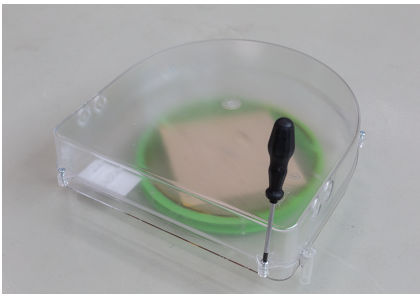
Type d'installation : installation sur plafond



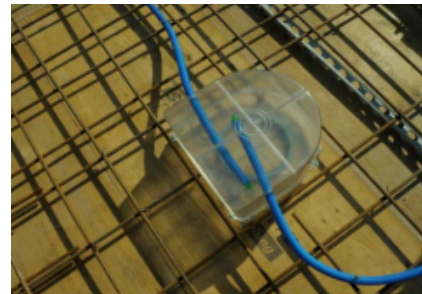
1. Choisir un endroit au plafond et le marquer.



2. Placez y la partie inférieure de la Speaker Box et fixez la à l'aide de 4 clous. (Une fois les clous en place, ils ne doivent pas dépasser du back box).



3. Y attacher la partie supérieure de la box à l'aide de 4 vis.



4. Connectez le conduit du câble (attention : évitez des espacements trop grands entre la box et le conduit).



5. Une fois le béton séché et le moulage retiré :

- Retirer tout surplus de béton dans la box.
- Retirer le couvercle temporaire avec un marteau.
- Retirer tout plastique.
- Retirer les clous.