



## RGBW LED STREIFEN

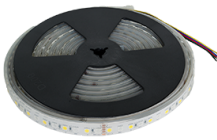
IP20: 200098



IP65: 200099



IP68: 200100



## VERBINDUNGSANLEITUNG

Verbinder zu LED Streifen

Verbinder zu Kabel

### LIEFERUMFANG

- 1x 5m RGBW LED Streifen
- 2x LED Streifen zu LED Streifen Verbinder, 2x LED Streifen zu Kabelverbinder (Nicht inkludiert bei IP68)
  - Drahtquerschnitt: 0.35 ... 1mm<sup>2</sup> / AWG22 ... 18
  - Betriebsstrom: max. 7.5A/Pol

### SONSTIGES

- Maximale Länge bei LED Streifen 10m
- ACHTUNG: Bei zu starkem knicken/biegen kommt es zur Verletzung der Leiterbahnen vom LED Streifen.

#### Bei Variante IP68:

- Bei dauerhafter Verwendung in Wasser muss Anschluss und Ende des LED Streifens entsprechend abgedichtet werden.
- Die Installation im Salzwasser wird nicht empfohlen, da es zu Verfärbungen des Silikons kommen kann.
- Die Installation an Orten in der Nähe von Salzwasser stellt kein Problem dar.

### TECHNISCHE DATEN

<b>Größe</b>	5000x12x2mm (IP20) 5000x12x3mm (IP65) 5000x17x5mm (IP68)
<b>Betriebsspannung</b>	24VDC
<b>Abstrahlwinkel</b>	120°
<b>Kürzbar</b>	Alle 6 LEDs/10cm
<b>Leistungsaufnahme je Kanal und 5m Streifen</b>	Rot: 20W Grün: 23W Blau: 21W Warmweiß: 22W Max.: 86W
<b>Helligkeit in Lumen je Kanal und 5m Streifen</b>	Rot: 600...800Lm Grün: 650...1.100Lm Blau: 300...550Lm Warmweiß: 1.600...2.000Lm
<b>Farbtemperatur Warmweiß</b>	3300K +/-200K
<b>Betriebstemperatur</b>	-25...+60°C
<b>CRI</b>	WW: 80+
300 qualitative SMD LED Chips (60 LEDs/m)	
ausreichend dimensionierte Leiterbahnen	
langlebige, geruchs-neutrale Beschichtung (Bei IP65 und IP68)	
Klebestreifen an der Unterseite zur Befestigung	