

RGBW LED STREIFEN

IP20: 200098



IP65: 200099



IP68: 200100



LIEFERUMFANG

- 1x 5m RGBW LED Streifen
- 2x LED Streifen zu LED Streifen Verbinder, 2x LED Streifen zu Kabelverbinder (Nicht inkludiert bei IP68)
 - Drahtquerschnitt: 0.35...1mm² / AWG22..AWG18
 - Betriebsstrom: max. 7.5A/Pol

SONSTIGES

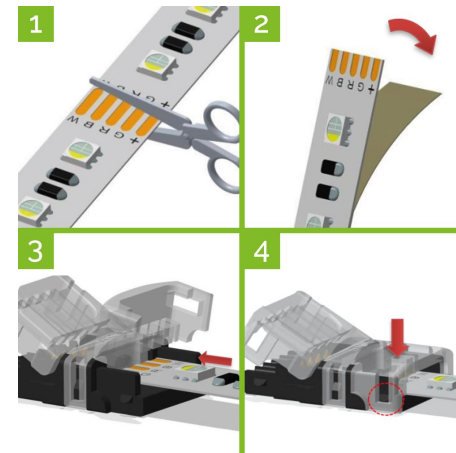
- Maximale Länge bei LED Streifen 10m
- ACHTUNG: Bei zu starkem knicken/biegen kommt es zur Verletzung der Leiterbahnen vom LED Streifen.

Bei Variante IP68:

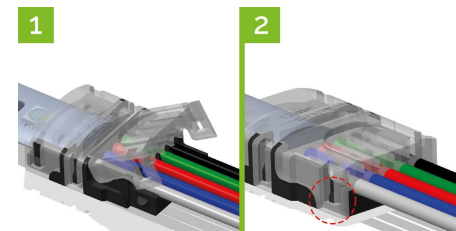
- Bei dauerhafter Verwendung in Wasser muss Anschluss und Ende des LED Streifens entsprechend abgedichtet werden.
- Die Installation im Salzwasser wird nicht empfohlen, da es zu Verfärbungen des Silikons kommen kann.
- Die Installation an Orten in der Nähe von Salzwasser stellt kein Problem dar.

VERBINDUNGSANLEITUNG

Verbinder zu LED Streifen



Verbinder zu Kabel



TECHNISCHE DATEN

Größe	5000x12x2mm (IP20) 5000x12x3mm (IP65) 5000x17x5mm (IP68)
Betriebsspannung	24VDC
Abstrahlwinkel	120°
Kürzbar	Alle 6 LEDs/10cm
Leistungsaufnahme je Kanal und 5m Streifen	Rot: 20W Grün: 23W Blau: 21W Warmweiß: 22W Max.: 86W
Helligkeit in Lumen je Kanal und 5m Streifen	Rot: 600...800Lm Grün: 650...1.100Lm Blau: 300...550Lm Warmweiß: 1.600...2.000Lm
Farbtemperatur Warmweiß	3300K +/-200K
Betriebstemperatur	-25...+60°C
CRI	WW: 80+
300 qualitative SMD LED Chips (60 LEDs/m)	
ausreichend dimensionierte Leiterbahnen	
langlebige, geruchs-neutrale Beschichtung (Bei IP65 und IP68)	
Klebestreifen an der Unterseite zur Befestigung	

RGBW LED STRIP

IP20: 200098



IP65: 200099



IP68: 200100



CONTENTS

- 1x 5m RGBW LED Strip
- 2x LED strip to LED strip couplers;
2x LED strip to wire couplers
(Not included in IP68)
 - Wire cross-section: 0.35...1mm²
/ AWG22...AWG18
 - Operating current: max. 7.5A/pole

FURTHER INFORMATION

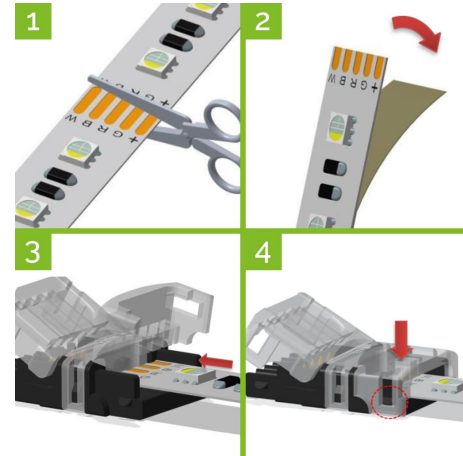
- Maximum led strip length 10m.
- CAUTION: Heavy bending can damage the LED strip

For IP68 Strips:

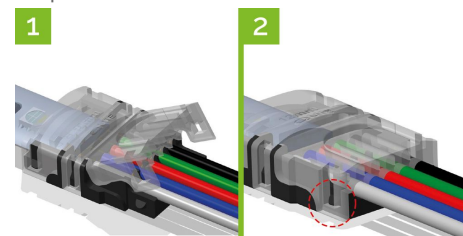
- For submerged applications please ensure that both ends of the strip are properly sealed.
- It is not recommended to submerge the strip in salt water as the silicon will discolour over time.
- Installation in close proximity, but not in direct contact with salt water has no adverse effects.

CONNECTION INSTRUCTIONS

Coupler to LED Strip



Coupler to Wire



TECHNICAL DATA

Dimensions	5000x12x2mm (IP20) 5000x12x3mm (IP65) 5000x17x5mm (IP68)
Operating Voltage	24VDC
Beam Angle	120°
Cuttable	Every 6 LEDs/10cm
Power consumption per colour for 5m length	Red: 20W Green: 23W Blue: 21W Warm white: 22W Max.: 86W
Brightness per colour for 5m length	Red: 600...800Lm Green: 650...1.100Lm Blue: 300...550Lm Warm white: 1.600...2.000Lm
Color temperature warm white:	3300K +/-200K
Ambient Temperature	-25...+60°C
CRI	RGB: 80-85, WW: 90
300 high quality SMD LEDs (60 LEDs/m)	
Extra wide conductors for even brightness	
Long lasting and odor free silicone sleeve on IP65 and IP68	
Extra strong adhesive tape on back for secure mounting	

