

RGBW LED PÁSEK

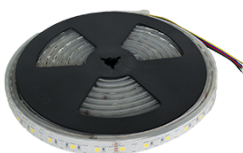
IP20: 200098



IP65: 200099



IP68: 200100



OBSAH BALENÍ

- 1x 5m RGBW LED pásek
- 1x Set příslušenství pro LED pásky (není přibaleno při IP68)

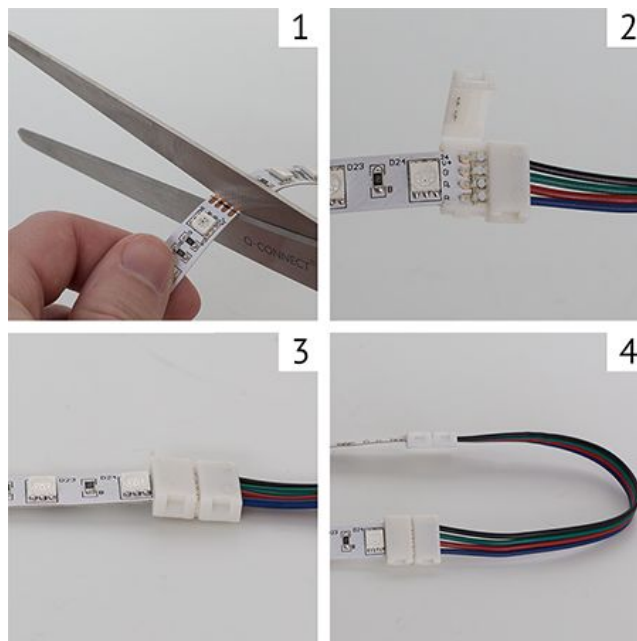
OSTATNÍ

- Maximální délka LED pásku 10m

U varianty IP68:

- Při dlouhodobém používání ve vodě je nutné zajistit, aby byl konec LED pásku dostatečně zaizolován.
- Instalace do slané vody se nedoporučuje. Může dojít k porušení silikonové vrstvy.
- Instalace v místech, kde je v blízkosti slaná voda není problematická.

NÁVOD NA PŘIPOJENÍ



TECHNICKÁ DATA

Velikost	5000x13x2mm (Bei IP20)
Napájení	24VDC
Úhel svitu	120°
Možnost zkrácení	Alle 6 LEDs/10cm
Výkon pásku na kanál při délce 5m	Červená: 20W Zelená: 23W Modrá: 21W Teplá bílá: 22W Max.: 86W
Svítilivost v Lumenech na pásek dlouhý 5m	Červená: 600...800Lm Zelená: 650...1.100Lm Modrá: 300...550Lm Teplá bílá: 1.600...2.000Lm
Teplota barvy teplé bílé	3300K +/-200K
Provozní teplota	-25...+60°C
300 kvalitních SMD LED čipů (60 LEDs/m)	
Dodatečné dimenzování propojů	
Trvale stálé, s typickým zápachem vrchní vrstvy (u IP65 a IP68)	
Lepící páska na dolní straně pro snadnou montáž	
Příslušenství pro snadné připojení LED pásku ke zdroji nebo dalším páskům	

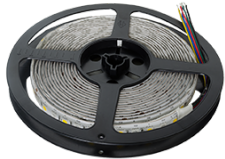
Změny v dokumentaci jsou vyhrazeny!

RGBW LED STRIP

IP20: 200098



IP65: 200099



IP68: 200100



CONTENTS

- 1x 5m RGBW LED Strip
- 1x Accessory set containing clip on connections for LED strip. (Not included in IP68)

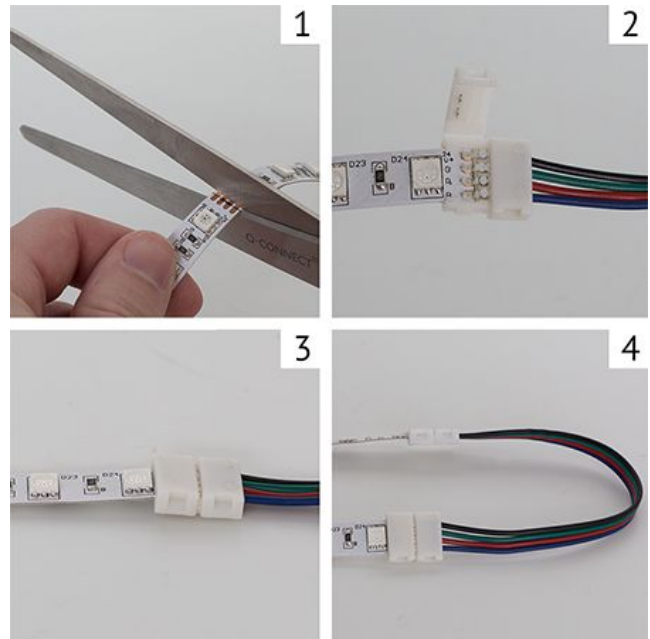
FURTHER INFORMATION

- Maximum led strip length 10m.

For IP68 Strips:

- For submerged applications please ensure that both ends of the strip are properly sealed.
- It is not recommended to submerge the strip in salt water as the silicon will discolour over time.
- Installation in close proximity, but not in direct contact with salt water has no adverse effects.

CONNECTION INSTRUCTIONS



TECHNICAL DATA

Dimensions	5000x12x2mm (for IP20)
Operating Voltage	24VDC
Beam Angle	120°
Cuttable	Every 6 LEDs/10cm
Power consumption per colour for 5m length	Red: 20W Green: 23W Blue: 21W Warm white: 22W Max.: 86W
Brightness per colour for 5m length	Red: 600...800Lm Green: 650...1.100Lm Blue: 300...550Lm Warm white: 1.600...2.000Lm
Color temperature warm white:	3300K +/-200K
Ambient Temperature	-25...+60°C
300 high quality SMD LEDs (60 LEDs/m)	
Extra wide conductors for even brightness	
Long lasting and odor free silicone sleeve on IP65 and IP68	
Extra strong adhesive tape on back for secure mounting	
Accessories to allow easy connection of multiple pieces or to connect across corners, etc.	

Please note that technical specification may change at any time!