

RGB LED STREIFEN

IP20: 200042



IP65: 200045



IP68: 200046



LIEFERUMFANG

- 1x 5m RGB LED Streifen
- 1x Zubehörset bestehend aus Schnellverbindern für LED Streifen (Nur bei IP65 inkludiert)

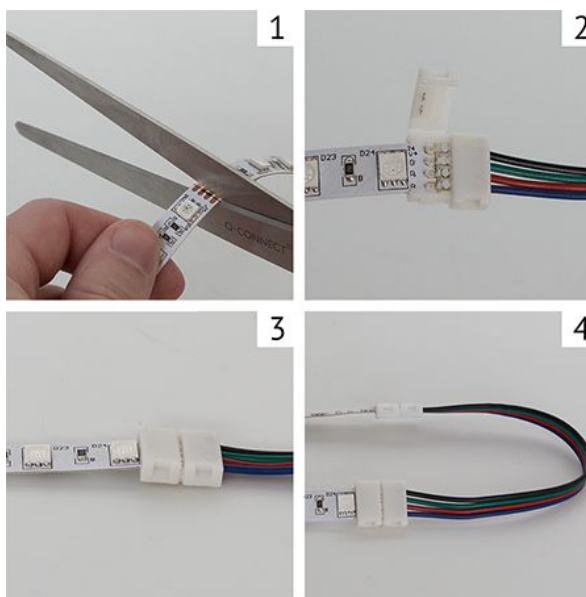
SONSTIGES

- Maximale Länge LED Streifen 10m
- **ACHTUNG:** Bei zu starkem knicken/biegen kann es zur Verletzung der Leiterbahnen kommen und der LED Streifen beschädigt werden

Bei Variante IP68:

- Bei dauerhafter Verwendung in Wasser muss Anschluss und Ende des LED Streifens entsprechend abgedichtet werden.
- Die Installation im Salzwasser wird nicht empfohlen, da es zu Verfärbungen des Silikons kommen kann.
- Die Installation an Orten in der Nähe von Salzwasser stellt kein Problem dar.

VERBINDUNGSANLEITUNG



TECHNISCHE DATEN

Größe	5000x10,5x2mm (Bei IP20)
Betriebsspannung	24VDC
Abstrahlwinkel	120°
Kürzbar	Alle 6 LEDs/10cm
Leistungsaufnahme je Kanal und 5m Streifen	Rot: 19W Grün: 17W Blau: 18W Max: 54W
Helligkeit in Lumen je Kanal und 5m Streifen	Rot: 600...800Lm Grün: 2.000...2.100Lm Blau: 500...650Lm
Betriebstemperatur	-25...+60°C
CRI	80 - 85
300 qualitative SMD LED Chips (60 LEDs/m)	
ausreichend dimensionierte Leiterbahnen	
langlebige, geruchs-neutrale Beschichtung (Bei IP65 und IP68)	
Klebestreifen an der Unterseite zur Befestigung	
Zubehör zur einfachen Verbindung einzelner LED Streifenanteile, bzw. das Legen um Ecken,...	

Änderungen der technischen Daten bleibt vorbehalten!

RGB LED STRIP

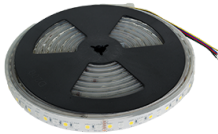
IP20: 200042



IP65: 200045



IP68: 200046



CONTENTS

- 1x 5m RGB LED Strip
- 1x Accessory set containing clip on connections for LED strip. (Only included in IP65)

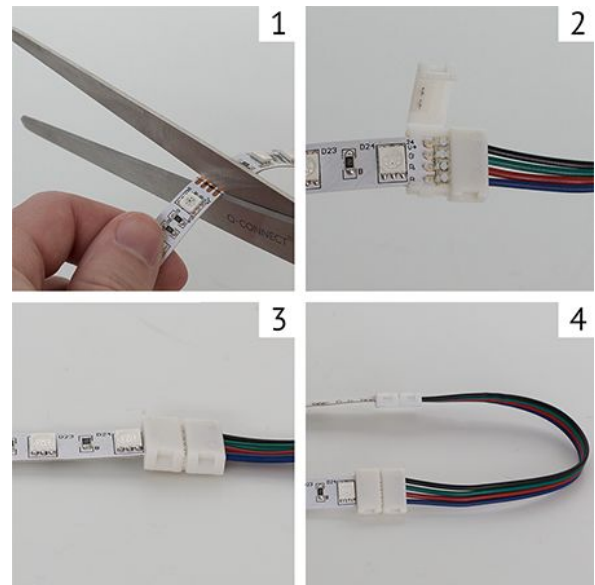
FURTHER INFORMATION

- Maximum LED strip length 10m
- CAUTION: Heavy bending can damage the LED strip

For IP68 Strips:

- For submerged applications please ensure that both ends of the strip are properly sealed.
- It is not recommended to submerge the strip in salt water as the silicon will discolour over time.
- Installation in close proximity, but not in direct contact with salt water has no adverse effects.

CONNECTION INSTRUCTIONS



TECHNICAL DATA

Dimensions	5000x12x2mm (for IP20)
Operating Voltage	24VDC
Beam Angle	120°
Cuttable	Every 6 LEDs/10cm
Power consumption per colour for 5m length	Red: 19W Green: 17W Blue: 18W Max: 54W
Brightness per colour for 5m length	Red: 600...800Lm Green: 2.000...2.100Lm Blue: 500...650Lm
Ambient Temperature	-25...+60°C
CRI	80 - 85
300 high quality SMD LEDs (60 LEDs/m)	
Extra wide conductors for even brightness	
Long lasting and odor free silicone sleeve on IP65 and IP68	
Extra strong adhesive tape on back for secure mounting	
Accessories to allow easy connection of multiple pieces or to connect across corners, etc.	

Please note that technical specification may change at any time!